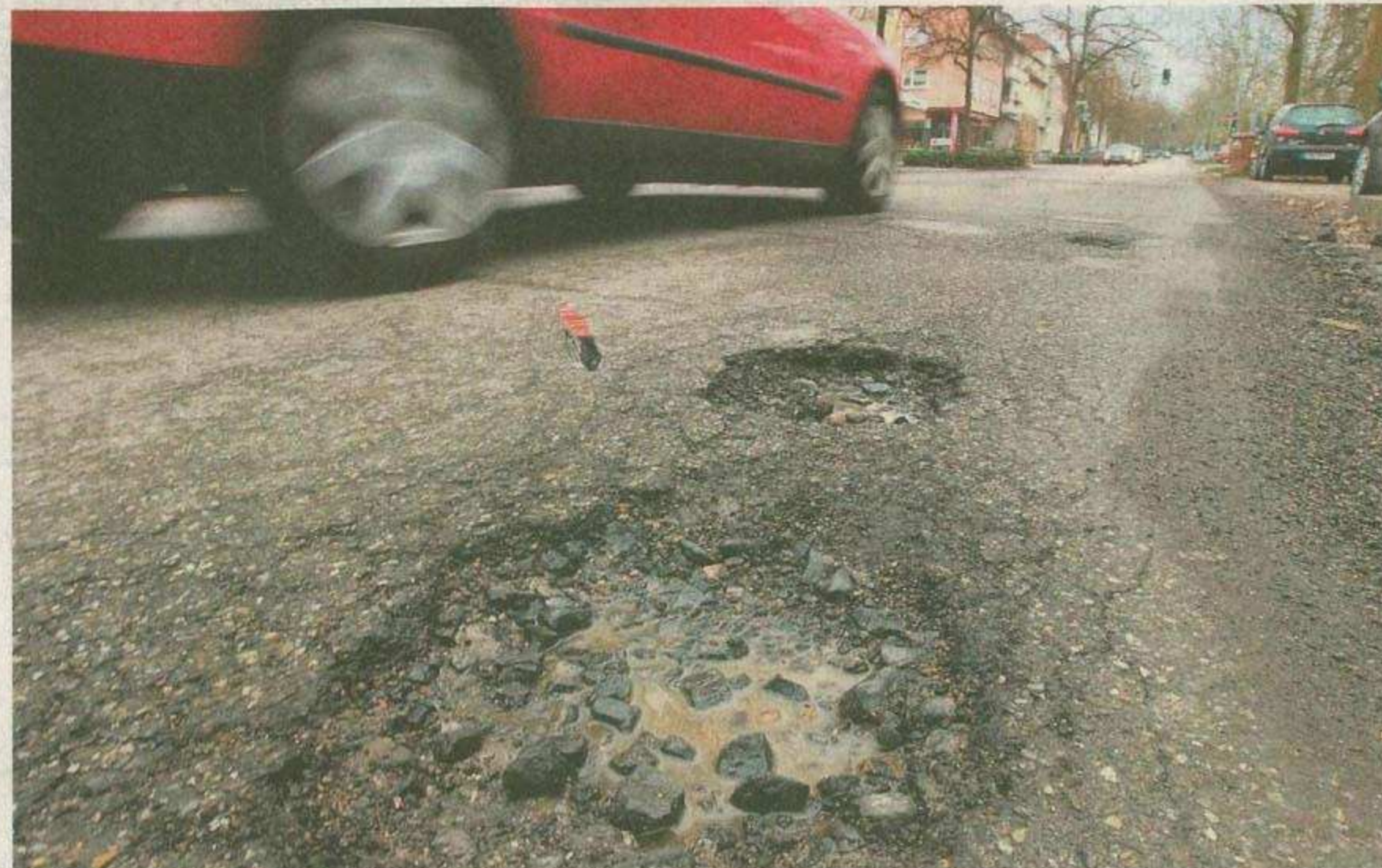


## Straßen vom Frost gezeichnet: Jetzt wird geflickt

**REGION** Der Blick auf die Straßen ist wieder frei. Eine Zwischenbilanz zeigt: Frost, Schnee und Eis haben massive Spuren hinterlassen. Streckenweise haben sich tiefe und für den Autofahrer gefährliche Schlaglöcher gebildet. Die Straßenmeistereien und Bauhöfe sind im Dauereinsatz. Mit Kaltasphalt stopfen sie die Krater provisorisch. „Schlimmer als befürchtet“, beschreibt Thorsten Merz, Leiter der Straßenmeisterei Bad Rappenau-Bönfeld, den Zustand der Straßen. „In diesem Jahr mussten wir zum ersten Mal an einem Wochenende ausrücken, um Schlaglöcher zu flicken“, sagt der Leiter der Straßenmeisterei in Neuenstadt, Armin Halter.

Auch im Hohenlohekreis sind die Straßenmeistereien schwer beschäftigt. Die Ausbesserungsarbeiten müssen in diesem Jahr um einige Monate früher erledigt werden als im Vorjahr. „Die Straßen sind schon jetzt extrem schlecht“, sagt Straßenwärter Manfred Amann aus Krautheim. *fur/sk*

SEITE 25



**Achtung Schlaglöcher:** Auf manchen Straßen der Region reihen sie sich dicht an dicht. Wie hier in der Heilbronner Karlstraße müssen Autofahrer teilweise im Zickzack-Kurs fahren, um den kleinen Kratern auszuweichen.

Foto: Guido Sawatzki